



## Sirene Audiovisual Safety

A Sirene Audiovisual é um dispositivo de sinalização de incêndio que possui sinalizadores visuais e audíveis integrados no mesmo equipamento.

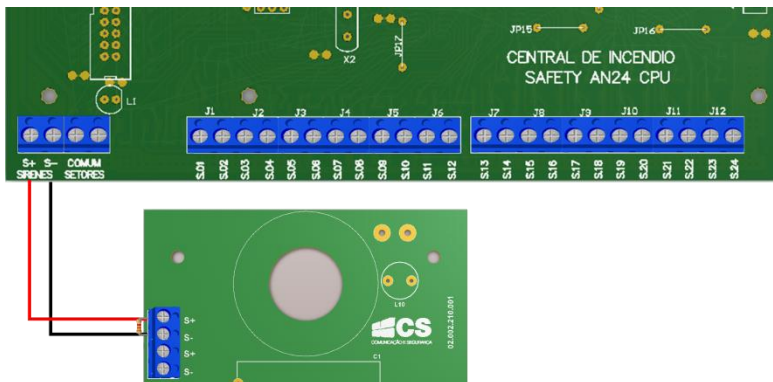
A instalação da Sirene Audiovisual é feita através de 2 (dois fios) diretamente na entrada do borne [Sirene] da Central de Incêndio Safety.

A Central de Incêndio Safety AN24 suporta até 3 (três) sirenes em sua instalação, para isto, conecte-as no borne de saída da Sirene Audiovisual.

### Especificações Técnicas

Tensão de alimentação	24 Vcc
Tensão de operação	18 ~ 24 Vcc
Consumo de corrente em standby	20 uA
Consumo de corrente em alarme	90 mA
Peso	140 g
Dimensões (L x A x P)	105 x 105 x 60 mm
Nível Sonoro	>100 dB
Sinalização	LED alto brilho

### Conexão com a Central de Incêndio



Para maiores informações sobre o produto, consulte o documento *Manual de Referência e Instalação Safety AN24*, disponível em [www.cs.ind.br.02.061.001.023](http://www.cs.ind.br.02.061.001.023)